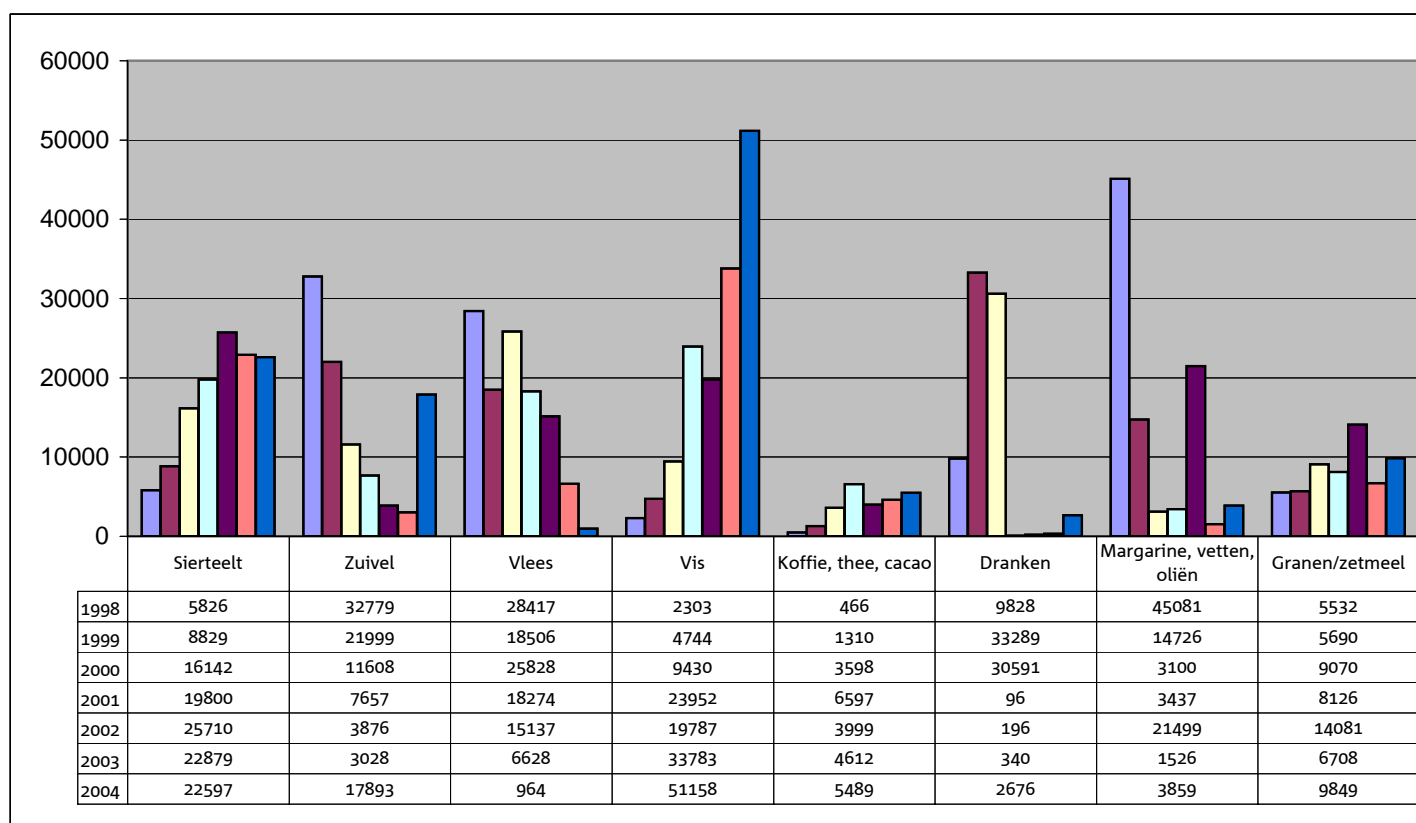


Agrarische handel met China (*€1000)

	1998	1999	2000	2001	2002	2003	2004	'04 vs '03
Uitvoer agr. producten naar mainland China	149173	137509	160851	126623	136969	139155	195610	41%
Uitvoer agr. producten naar Hong Kong	216256	157340	163414	155227	151527	137614	139088	1%
Invoer agr. producten uit mainland China	235525	235464	309749	311859	279707	307507	323447	5%
Invoer agr. producten uit Hong Kong	15305	17259	15374	8104	9464	15964	9260	-42%

Samenstelling agr. export naar mainland China	1998	1999	2000	2001	2002	2003	2004	'04 vs '03
Sierteelt	5826	8829	16142	19800	25710	22879	22597	-1%
Zuivel	32779	21999	11608	7657	3876	3028	17893	491%
Vlees	28417	18506	25828	18274	15137	6628	964	-85%
Vis	2303	4744	9430	23952	19787	33783	51158	51%
Koffie, thee, cacao	466	1310	3598	6597	3999	4612	5489	19%
Dranken	9828	33289	30591	96	196	340	2676	687%
Margarine, vetten, oliën	45081	14726	3100	3437	21499	1526	3859	153%
Granen/zetmeel	5532	5690	9070	8126	14081	6708	9849	47%
Subtotaal	130232	109093	109367	87939	104285	79504	114485	44%
Overig	18941	28416	51484	38684	32684	59651	81125	36%
Totaal	149173	137509	160851	126623	136969	139155	195610	41%



On the basis of figures by LEI/CBS